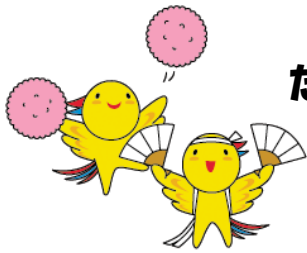


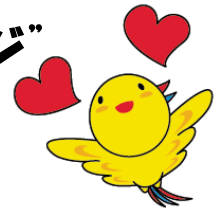
# “ゆめチャレ” ギャラリー

## ～障害者芸術文化発信プロジェクト～



だれもが抱く“ゆめ”に“チャレンジ”

する心を応援しましょう！！



県内にお住まいの障害をお持ちの方々から募集した、“ゆめ”と“希望”いっぱい  
の心躍る芸術作品を展示します。絵画や書道、写真や工芸作品などそれぞれの分  
野で趣向の凝らされた、異彩を放つ個性的な作品の数々を、この機会にぜひご覧  
ください。

と き 平成**29**年**8**月**3**日(木)～**8**月**30**日(水)

**9:30～16:30** (ただし、8・15・22・29日は休館)

ところ 兵庫県立**こどもの館** 本館**2階** 展望ロビー  
(姫路市太市中 915-49)



第1・2回兵庫県障害者芸術・文化祭美術工芸作品公募展の受賞作品より

- ・山陽自動車道姫路西 IC より  
車で約 10 分
- ・姫路バイパス太子東 IC より  
車で約 10 分
- ・姫路駅(北口)よりバスで約  
20分(神姫バス37系統)



兵庫県知事賞  
鈴木 直樹「赤い服の女」



兵庫県知事賞  
笹谷 太郎  
「welcome of the crow」

○問い合わせ先 兵庫県健康福祉部障害福祉局障害者支援課社会参加支援班  
〒650-8567 神戸市中央区下山手通 5-10-1  
TEL (078)362-4379 FAX (078)362-9040

主催／兵庫県・公益財団法人兵庫県障害者スポーツ協会  
協賛／公益財団法人木口福祉財団